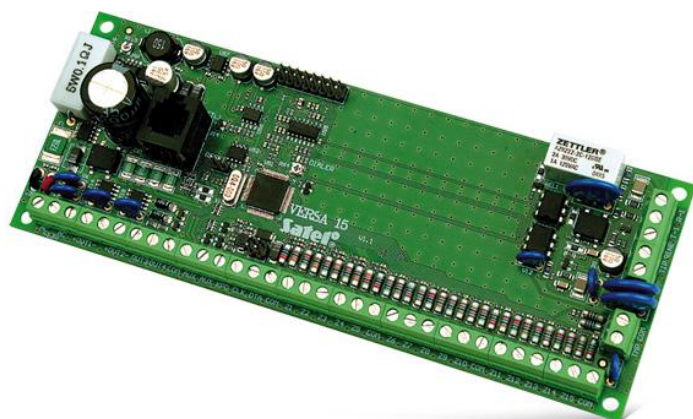


VERSA 15

ZABEZPEČOVACIA ÚSTREDŇA

Zabezpečovacie ústredne určené na ochranu malých s stredne veľkých objektov. Ponúkajú všestranné funkcie v oblasti zabezpečenia. V porovnaní s ústredňami iných výrobcov majú možnosť bezdrôtovej nadstavby a umožňujú rozšírené možnosti komunikácie pomocou GSM/GPRS a TCP/IP.

- zhoda s EN50131 Grade 2
- 15 vstupov s možnosťou rozšírenia do 30:
 - výber konfigurácie: NO, NC, EOL, 2EOL/NO, 2EOL/NC
 - možnosť obsluhy detektorov roliet a vibračných detektorov
 - kontrola prítomnosti detektorov
- dodatočný sabotážny vstup
- od 4 do 12 programovateľných výstupov
- 3 napájacie výstupy
- rozdelenie systému na 2 skupiny:
 - 3 režimy stráženia v každej skupine
 - ovládanie užívateľom alebo pomocou timerov
- možnosť jednoduchej aktualizácie firmvéru umožňujúca rozšírenie funkcií ústredne
- port RS-232 (konektor RJ) na programovanie ústredne
- zabudovaný telefónny komunikátor s funkciami:
 - monitoringu (SIA, ContactID, iné)
 - hlasového oznamovania (8 čísiel, 16 správ)
 - diaľkového programovania (modem 300 bps)
- spolupráca s modulmi GSM/GPRS:
 - oznamovanie hlasové/SMS
 - monitoring SMS/GPRS
- ovládanie systému pomocou:
 - LCD alebo LED klávesníc (do 6)
 - bezdrôtová klávesnica **VERSA-LCDM-WRL (VERSA 15 Firmware v1.04 alebo novší)**
 - dotyková klávesnica **INT-TSG (VERSA 15 Firmware v1.04 alebo novší)**
 - bezdrôtových ovládačov
- možnosť jednoduchej aktualizácie firmvéru uľahčujúca používanie nových zariadení v budúcnosti
- obsluha do 31 kódov:
 - 30 bežných užívateľov
 - 1 inštaláčny technik
- editovanie názvov uľahčujúce obsluhu a ovládanie systému
- timery:
 - 4 timery s obsluhou výnimiek
- pamäť 2047 udalostí
- automatická diagnostika základných komponentov systému
- zabudovaný pulzný zdroj s výkonom 2 A:
 - zabezpečenie proti preťaženiu
 - zabezpečenie pred úplným vybitím akumulátora
 - regulácia prúdu nabíjania akumulátora
- možnosť vypnutia hlásenia problému spojenia so serverom SATEL (VERSA firmvér 1.08 a vyšší)



TECHNICKÉ INFORMÁCIE

Trieda prostredia	II
Trieda zabezpečenia	Grade 2
Napätie zdroja ústredne ($\pm 10\%$)	12 V DC
Zaťažiteľnosť nízkoprúdových programovateľných výstupov	50 mA
Zaťažiteľnosť vysokoprúdových programovateľných výstupov ($\pm 10\%$)	1100 mA
Prúdový výkon zdroja	2 A
Rozmery dosky elektroniky	180 x 68 mm
Pracovná teplota	-10...+55 °C
Napätie napájania ($\pm 10\%$)	18 V AC
Odber prúdu v pohotovostnom režime	135 mA
Maximálny odber prúdu	160 mA
Hmotnosť	131 g